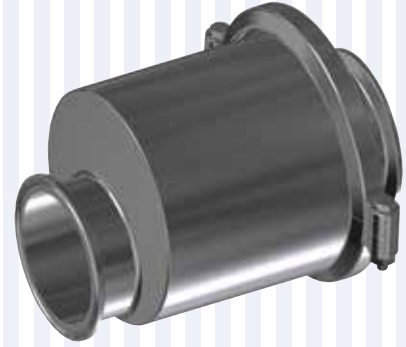


スイングチャッキバルブ

弁体を自重スイング式にすることで低クラッキング圧とし、ドレン機能高めるとともに通液時の圧力損失を低く抑えています。

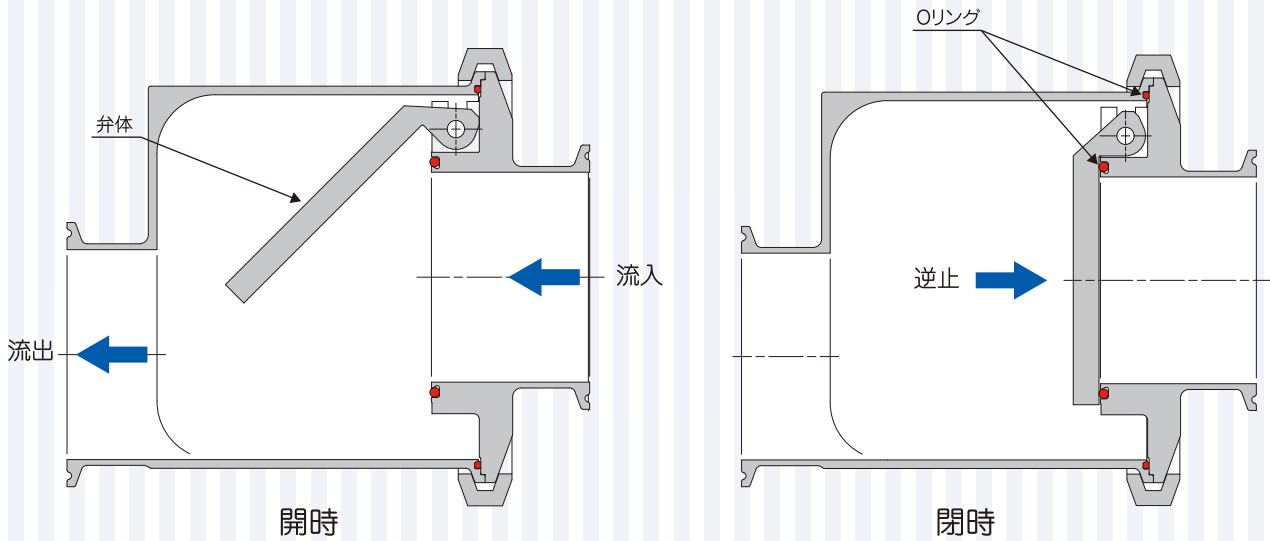


用途

- 排水ドレン部
- ポンプ吐出部

仕様

- 本体形式:自重スイング式
- 耐熱:130℃
- サイズ:15A~3S
- 本体材質:SUS316L
- 取付方向:水平、垂直
- Oリング材質:フッ素ゴム、シリコン、EPDM
- 設計圧力:0~0.6MPa
- 接液部仕上:バフ#400仕上げ
- ピンガイド材質:PEEK
- クラッキング圧:0.001MPa
- 取合:ISOヘルール



特徴

- 低クラッキング圧
- 低圧力損失
- 脈動を緩和し、共振、チャタリングによるリスクを回避
- SIP対応可能