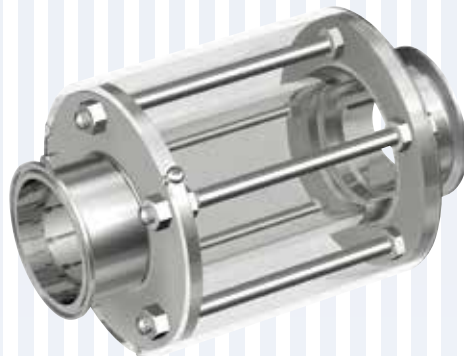


# SGP型 樹脂管サイトグラス



## 用途

- 管内目視確認用

## 特徴

- 筒状の樹脂を使用しており、全周に渡って視認性が良い
- ガラスと比較し、耐圧性、耐苛性侵食性が向上し、配管ラインの安全性が向上
- 万が一破損した場合でも細かく砕けにくい為、異物混入リスクが低い
- 液溜まりが少なくサニタリー性が高い

## 仕様

- 材質:SUS304/SUS316L
- 耐圧:~0.8MPa
- 耐熱:~125°C( $\Delta t < 100^\circ\text{C}$ )
- 仕上:バフ#400(オプションで電解研磨)
- サイズ:1S~4S
- ガスケット材質:シリコン、フッ素ゴム、EPDM
- 樹脂管材質:ポリサルホン

