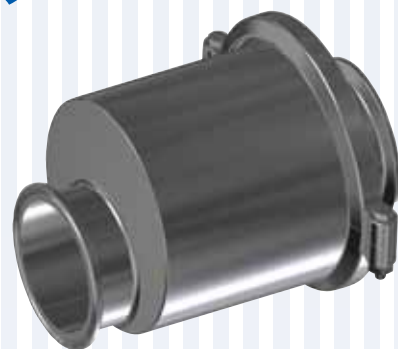


スイングチャッキバルブ

弁体を自重スイング式にすることで低クラッキング圧とし、ドレン機能高めるとともに通液時の圧力損失を低く抑えています。

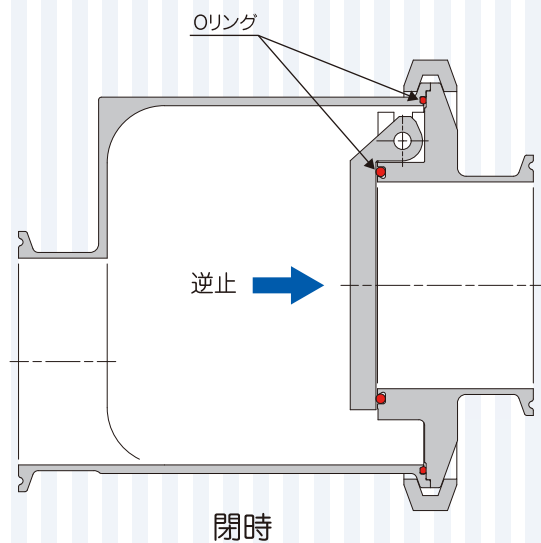
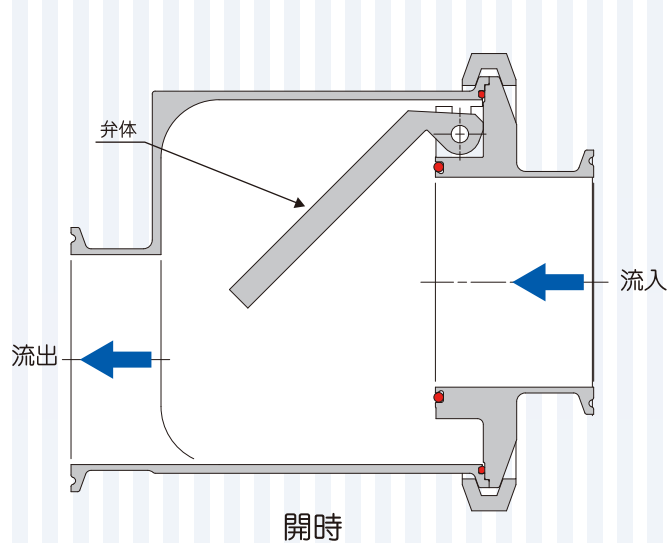


用途

- 排水ドレン部
- ポンプ吐出部

仕様

- 本体形式:自重スイング式
- 耐熱:130℃
- サイズ:15A~3S
- 本体材質:SUS316L
- 取付方向:水平、垂直
- Oリング材質:フッ素ゴム、シリコン、EPDM
- 設計圧力:0~0.6MPa
- 接液部仕上:バフ#400仕上げ
- ピンガイド材質:PEEK
- クラッキング圧:0.001MPa
- 取合:ISOヘルール



特徴

- 低クラッキング圧
- 低圧力損失
- 脈動を緩和し、共振、チャタリングによるリスクを回避
- SIP対応可能

TOSTE トーステ株式会社
URL: <http://www.tostesanitary.jp>
E-mail: info@eng.tostesanitary.jp

□東京支店 TEL(03)5600-3221 □大阪支店 TEL(06)6586-0501
□北海道出張所 TEL(011)863-8261 □テクノセンター TEL(0868)29-7121
□川崎出張所 TEL(044)589-8400 □高崎出張所 TEL(027)386-8600
□草加部工場 TEL(0868)29-3151 □綾部工場 TEL(0868)29-2655
□開発試験センター TEL(0868)29-3690
国内拠点:北海道、仙台、東京、千葉、静岡、大阪、岡山、広島、宇部、福岡
海外拠点:中国、ベトナム